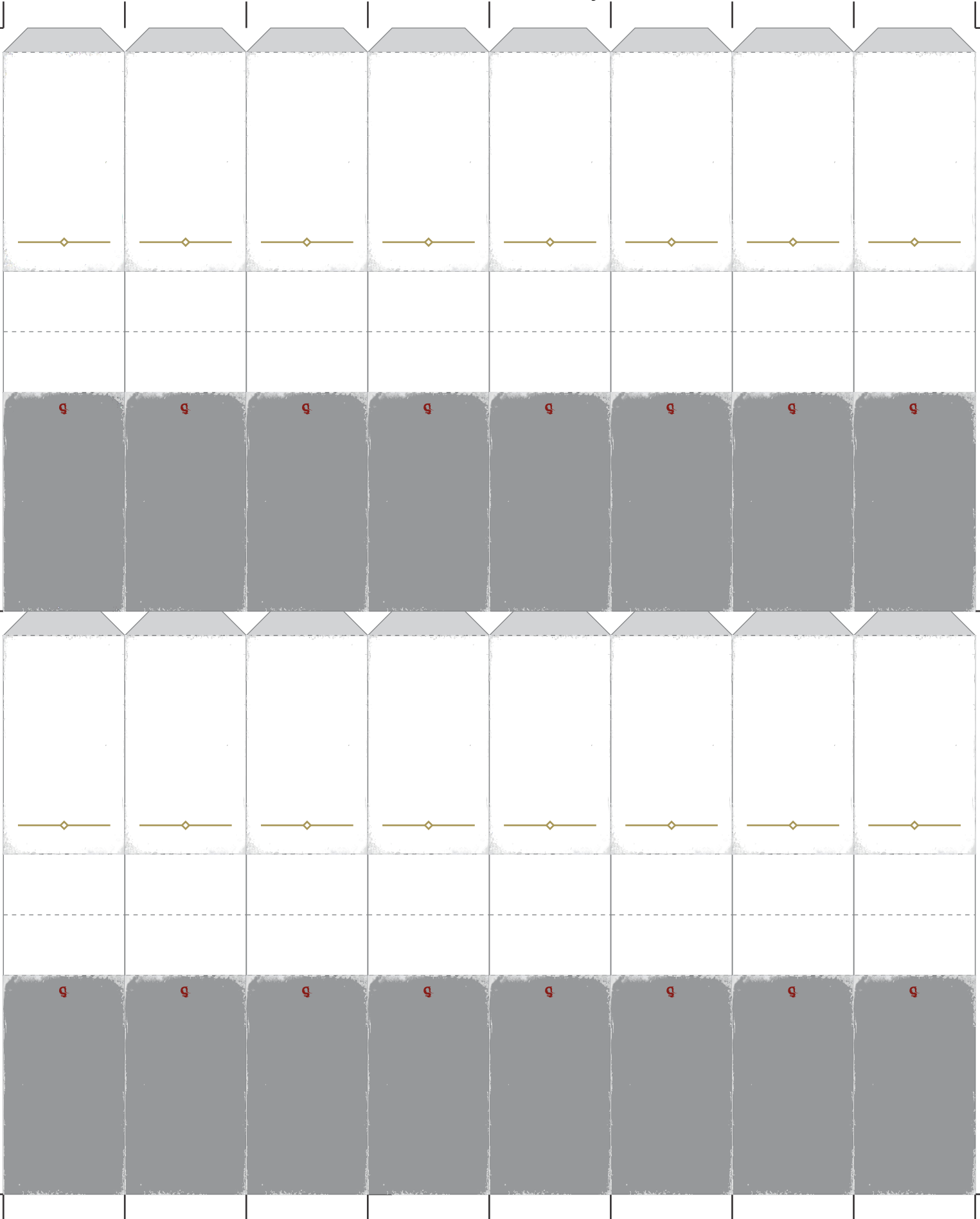


Classes Básicas "MÉDIAS"

Criaturas de até 2 metros - LB3 Pág.7

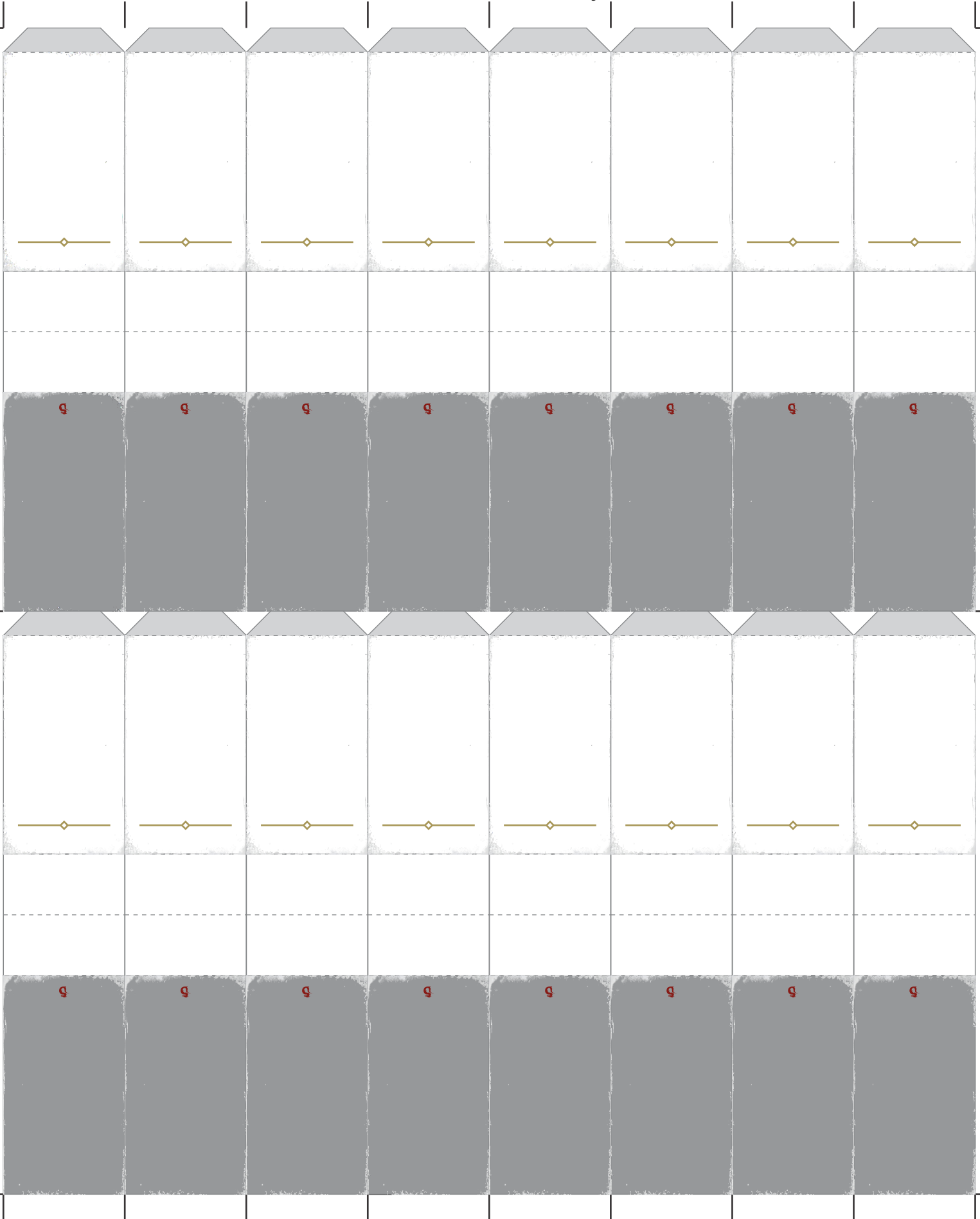


INSTRUÇÕES:

- ◆ Clique na imagem, clique em "Limpar Imagem" e clique em "Procurar" (se tiver algum problema, feche o documento sem salvar e tente novamente)
- ◆ Para melhores resultados, use imagens de criaturas com "background" transparente em "PNG" (Remova facilmente o "background" das imagens neste site: <https://www.remove.bg/pt-br/upload>)
- ◆ Recorte nas linhas **CONTÍNUAS**, dobre nas linhas **PONTILHADAS** e cole nas **ABAS** cinzas.
- ◆ Ao definir um NOME com DUAS LINHAS, insira mais uma linha EM BRANCO (mais um "Enter") no final para garantir um melhor alinhamento do texto.
- ◆ Impressões feitas em papéis com gramatura entre 150 e 180 são recomendáveis (menores deixam as miniaturas muito maleáveis e leves, superiores tornam as dobras excessivamente difíceis)

Classes Básicas "MÉDIAS"

Criaturas de até 2 metros - LB3 Pág.7



INSTRUÇÕES:

- ◆ Clique na imagem, clique em "Limpar Imagem" e clique em "Procurar" (se tiver algum problema, feche o documento sem salvar e tente novamente)
- ◆ Para melhores resultados, use imagens de criaturas com "background" transparente em "PNG" (Remova facilmente o "background" das imagens neste site: <https://www.remove.bg/pt-br/upload>)
- ◆ Recorte nas linhas **CONTÍNUAS**, dobre nas linhas **PONTILHADAS** e cole nas **ABAS** cinzas.
- ◆ Ao definir um NOME com DUAS LINHAS, insira mais uma linha EM BRANCO (mais um "Enter") no final para garantir um melhor alinhamento do texto.
- ◆ Impressões feitas em papéis com gramatura entre 150 e 180 são recomendáveis (menores deixam as miniaturas muito maleáveis e leves, superiores tornam as dobras excessivamente difíceis)

◆ MINIATURAS DE PAPEL ◆

Classes Básicas "PEQUENAS"

Criaturas de até 1 metro - LB3 Pág.7



INSTRUÇÕES:

- ◆ Clique na imagem, clique em "Limpar Imagem" e clique em "Procurar" (se tiver algum problema, feche o documento sem salvar e tente novamente)
- ◆ Para melhores resultados, use imagens de criaturas com "background" transparente em "PNG" (Remova facilmente o "background" das imagens neste site: <https://www.remove.bg/pt-br/upload>)
- ◆ Recorte nas linhas **CONTÍNUAS**, dobre nas linhas **PONTILHADAS** e cole nas **ABAS** cinzas.
- ◆ Ao definir um NOME com DUAS LINHAS, insira mais uma linha EM BRANCO (mais um "Enter") no final para garantir um melhor alinhamento do texto.
- ◆ Impressões feitas em papéis com gramatura entre 150 e 180 são recomendáveis (menores deixam as miniaturas muito maleáveis e leves, superiores tornam as dobras excessivamente difíceis)

Este documento foi testado usando o software "Adobe Acrobat Reader" (gratuito) na versão para PC (outros leitores de PDF, Browsers, Android, etc... podem não funcionar corretamente)

◆ MINIATURAS DE PAPEL ◆

Classes Básicas "PEQUENAS"

Criaturas de até 1 metro - LB3 Pág.7



INSTRUÇÕES:

- ◆ Clique na imagem, clique em "Limpar Imagem" e clique em "Procurar" (se tiver algum problema, feche o documento sem salvar e tente novamente)
- ◆ Para melhores resultados, use imagens de criaturas com "background" transparente em "PNG" (Remova facilmente o "background" das imagens neste site: <https://www.remove.bg/pt-br/upload>)
- ◆ Recorte nas linhas **CONTÍNUAS**, dobre nas linhas **PONTILHADAS** e cole nas **ABAS** cinzas.
- ◆ Ao definir um NOME com DUAS LINHAS, insira mais uma linha EM BRANCO (mais um "Enter") no final para garantir um melhor alinhamento do texto.
- ◆ Impressões feitas em papéis com gramatura entre 150 e 180 são recomendáveis (menores deixam as miniaturas muito maleáveis e leves, superiores tornam as dobras excessivamente difíceis)

Este documento foi testado usando o software "Adobe Acrobat Reader" (gratuito) na versão para PC (outros leitores de PDF, Browsers, Android, etc... podem não funcionar corretamente)